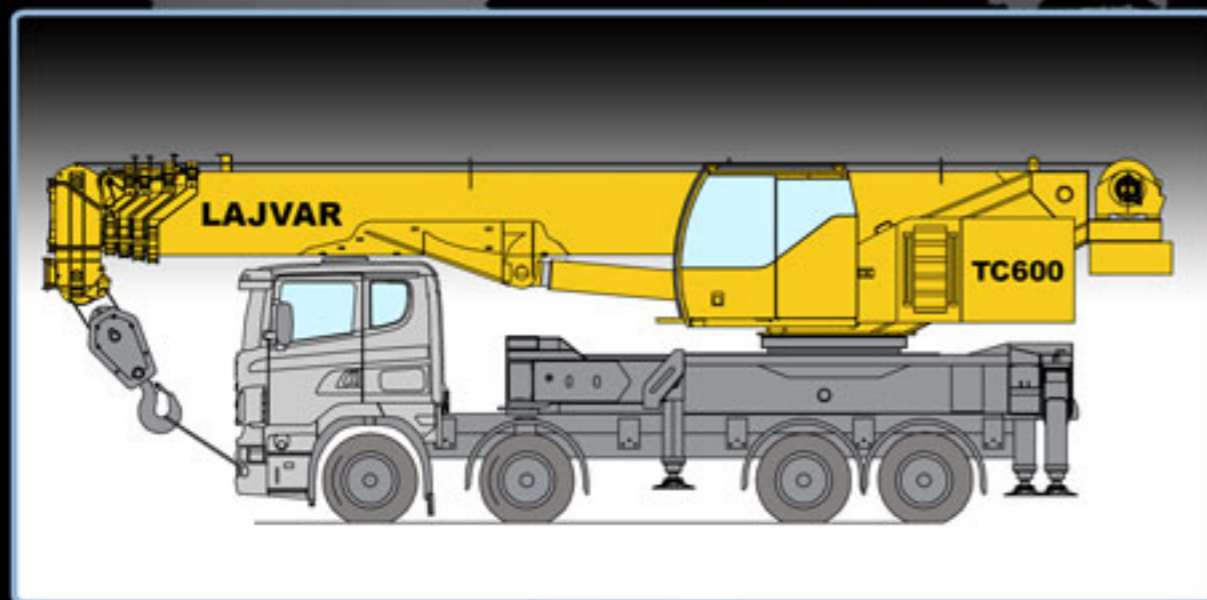


شرکت لَجْوَر

تولید کننده بالابرهای هیدرولیکی و جرثقیل های پشت کامیونی



جرثقیل تلسکوپی مدل TC 600

آدرس دفتر مرکزی:

اراک کیلومتر ۷ جاده تهران

آدرس دفتر تهران:

خیابان ملاصدرا، شیراز جنوبی، بن بست امینی، ساختمان امین، واحد ۹

www.lajvar.ir

info@lajvar.ir

فکس: ۰۸۶-۳۴۱۳۱۱۱۰

تلفن: ۰۸۶-۳۴۱۳۱۱۱۱

صندوق پستی: ۳۸۱۳۵/۶۵۹

فکس: ۰۲۱-۸۸۰۵۵۸۰۷

تلفن: ۰۲۱-۸۸۰۵۵۸۰۸-۱۰

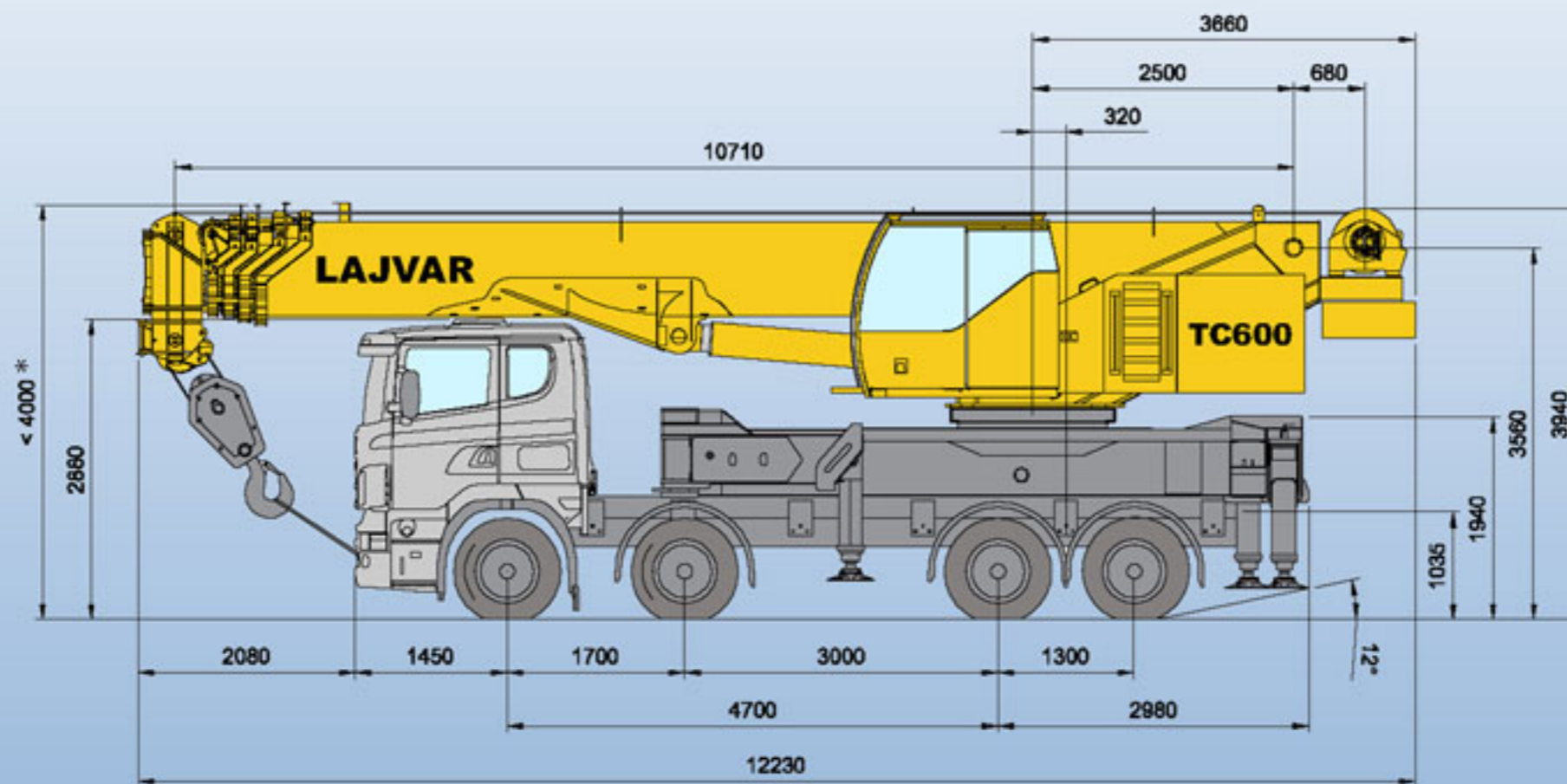
۹



LAJVAR

در خدمت ترقی کشور

ابعاد ترافیکی



* متناسب با ارتفاع اتاق خودرو

LAJVAR



LAJVAR

در خدمت ترقی کشور

مشخصات فنی

جرثقیل تلسکوپي پشت کامیونی مدل TC 600

حداکثر گشتاور باربرداری ۲۰۳۰۰۰ کیلوگرم متر

حداکثر ظرفیت باربرداری مجاز در شعاع ۲/۵ متری ۶۰ تن

حداکثر ارتفاع باربرداری ۴۴ متر

شعاع باربرداری ۳۲ متر

تعداد قطعات بوم ۵ عدد

تغییر زاویه بوم -۲ درجه تا +۸۰ درجه

مشخصات وینچ

نیروی کشش در هر نخ ۵۸۰۰ کیلوگرم
سرعت خطی سیم بکسل ۱۲۰ متر بر دقیقه
مشخصات سیم بکسل به قطر ۱۶ میلی متر و طول ۱۹۰ متر، نتاب بامغزی فولادی

ضمائم نصب شده

۱. سیستم نشانگر بار ایمن
۲. سیستم تهویه مطبوع
۳. سیستم A.2.B
۴. سیستم ایمنی کنترل سه دور آخر وینچ
۵. سیستم خودروانکار مرکزی
۶. فن خنک کننده

ضمائم قابل نصب

۱. وینچ اضافه
۲. جیب (بوم کمکی)

زاویه دوران ۳۶۰ درجه ممتد

تعداد ثابت کننده ها ۴ عدد

تعداد نخ سیم بکسل ۱۲ نخ

حداقل شاسی مورد نیاز ۴۱ تن (۸*۴)

نیروی محرکه موتور دیزل

پمپ

۱ عدد پمپ کوپل شده بر روی P.T.O و پمپ دبی متغیر کوپل شده بر روی موتور دیزل

سیستم هیدرولیک شیرهای کنترل

پروپرشنال با سیستم جوی استیک

وضعیت کنترل

کابین مخصوص اپراتور مجهز به سیستم تغییر زاویه از ۰ تا درجه تا ۲۰ درجه

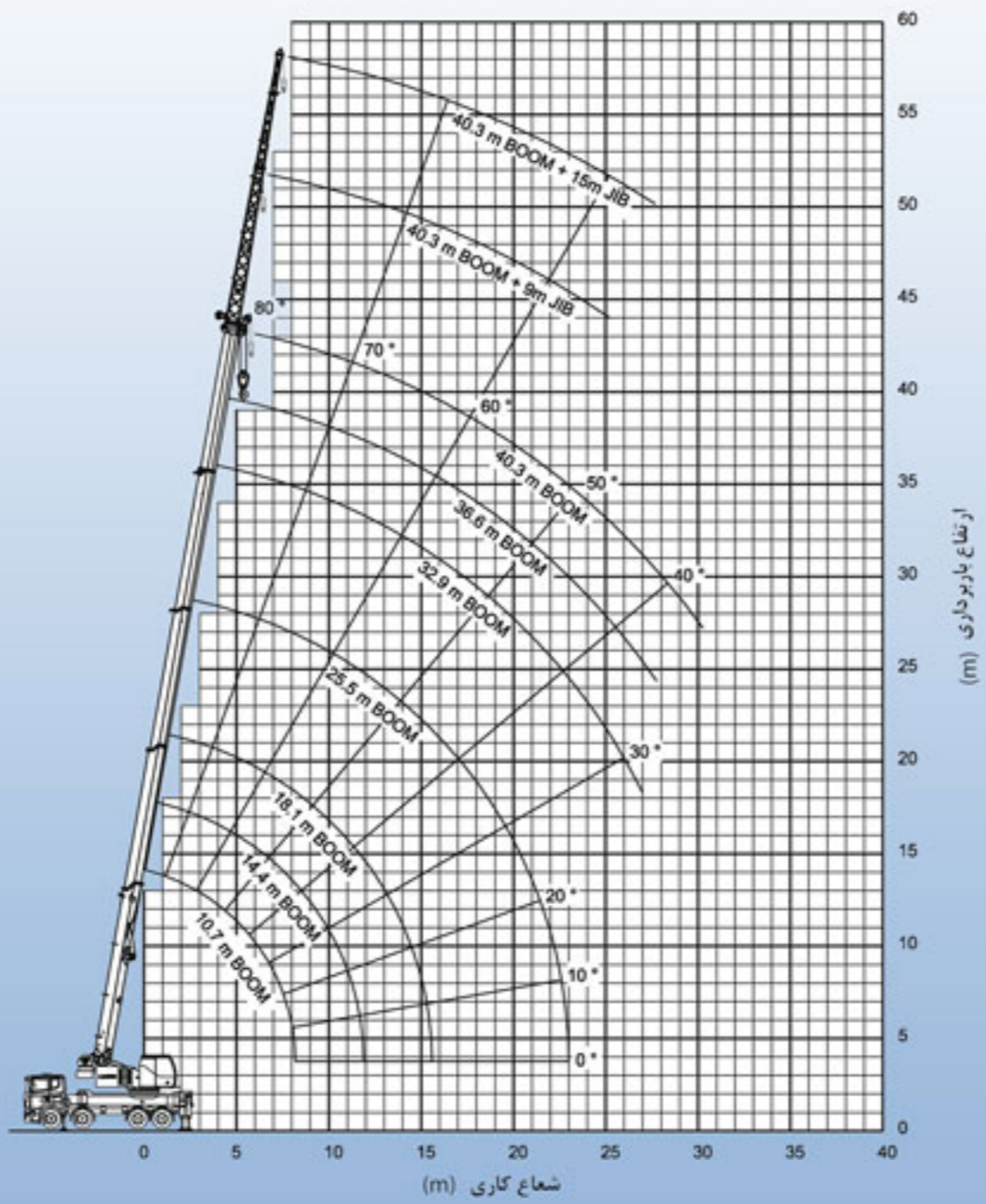
LAJVAR



LAJVAR

در خدمت ترقی کشور

دیاگرام باربرداری



LAJVAR