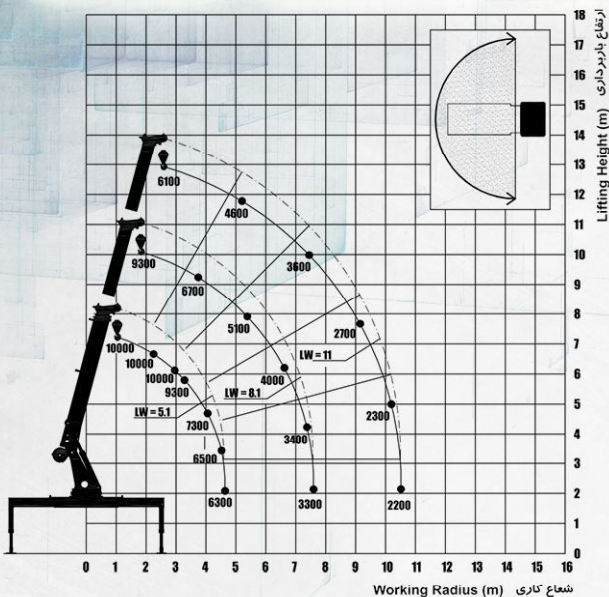


TLC 320-2S

مشخصات فنی



۳۲۰۰۰ کیلوگرم متر

۱۰ تن

۱۳/۵ متر

۱۰/۵ متر

۳ عدد

۱۰- تا ۷۵+ درجه

۴ عدد

۴

P.T.O خودروی حامل

۶۰۰ درجه

خودروی با ۱۸ G.V.W تن

۲۵۰۰ کیلوگرم

۶۵ متر بر دقیقه

قطر ۱۴ میلی متر، طول ۷۵ متر (تاب و مغز فولادی)

حداکثر گشتاور باربرداری

حداکثر ظرفیت باربرداری مجاز در شعاع ۳ متری

حداکثر ارتفاع باربرداری

حداکثر شعاع باربرداری

تعداد بوم ها

زاویه دوران بوم ها

تعداد ثابت کننده ها

تعداد نخ قلاب

نیروی محرکه

زاویه دوران

حداقل شاسی مورد نیاز

مشخصات وینچ

نیروی کشش در هر نخ

سرعت خطی سیم بکسل

مشخصات سیم بکسل

سیستم هیدرولیک

پمپ

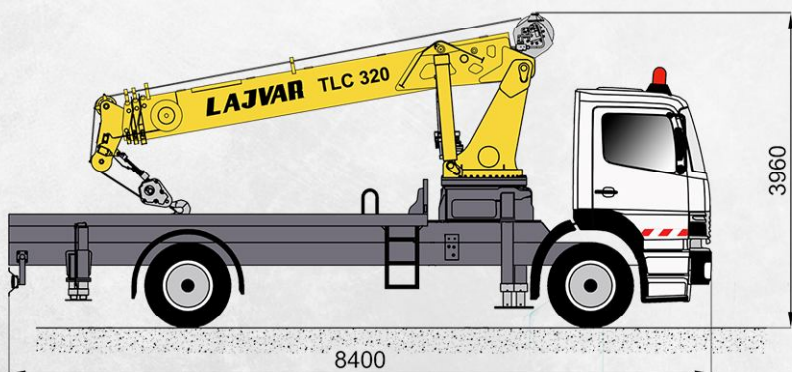
شیرهای کنترل

وضعیت کنترل

پمپ پیستونی کوپل شده بر P.T.O خودروی حامل

تحریک دستی مجهز به شیرهای اطمینان

با استفاده از اهرم های فرمان دهنده در طرفین شاسی



ضمانت قابل نصب

سیستم A-2-B

وینچ اضافه

سیستم خودروانکار مرکزی

جیب (بوم کمکی)

ریموت کنترل (با سیم یا بی سیم)

فن خنک کننده روغن

تجهیزات مربوط به کاربری های مختلف از جرثقیل

استانداردها

EN12999، EN13000، EN13001

ISO9001: 2008

استاندارد ملی ایران

پلاک گواهی بازرسی کیفیت و استاندارد

