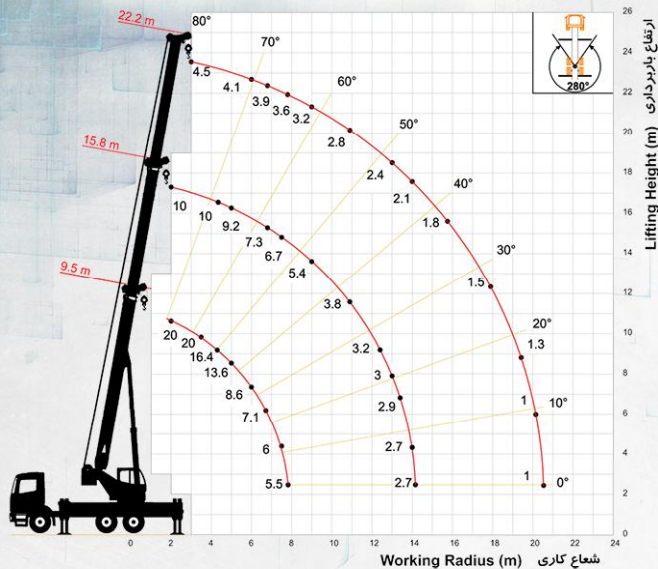


# TC 200

## مشخصات فنی



۷۰۰۰۰ کیلوگرم متر

۲۰ تن حداکثر ظرفیت باربرداری مجاز در شعاع ۳/۵ متری

۲۴/۵ متر حداکثر ارتفاع بوم تا سطح زمین

۲۰/۵ متر حداکثر شعاع باربرداری

۳ تعداد بوم ها

۵- درجه تا +۸۰ درجه زاویه دوران بوم ها

۴ تعداد ثابت کننده ها

۸ تعداد نخ سیم بکسل

P.T.O خودروی حامل نیروی محرکه

۳۶۰ درجه ممتد زاویه دوران

شاسی با وزن ناخالص ۲۶ تن حداقل شاسی مورد نیاز

### مشخصات وینچ

نیروی کشش در هر نخ

سرعت خطی سیم بکسل

مشخصات سیم بکسل

سیستم هیدرولیک

پمپ

سیستم ایمنی

وضعیت کنترل

قطر ۱۵ میلی متر، طول ۱۵۰ متر، نتاب با مغزی فولادی

پمپ دابل کوپل شده بر P.T.O خودروی حامل

مجهز به شیرهای حفاظتی هیدرولیکی بر روی کلیه عملگرها

کابین اپراتور

## ضمانت نصب شده

سیستم تهویه مطبوع

سیستم نشانگر بار ایمن (LMI)

سیستم A-2-B

## ضمانت قابل نصب

وینچ اضافه

سیستم خودروانکار مرکزی

جیب (بوم کمکی)

ریموت کنترل (با سیم یا بی سیم)

فن خنک کننده روغن

## استانداردها

EN12999، EN13000، EN13001

ISO9001: 2008

استاندارد ملی ایران

پلاک گواهی بازرسی کیفیت و استاندارد

