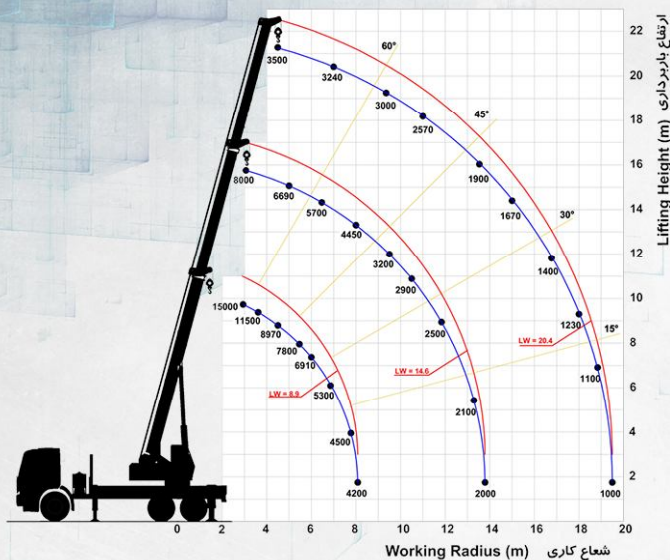


SLC 45000

مشخصات فنی



۴۵۰۰۰ کیلوگرم متر
۱۵ تن
۲۲/۵ متر
۱۹/۵ متر
۳
۱۰-درجه تا +۷۵ درجه
۴
۶
P.T.O خودروی حامل
۳۶۰ درجه ممتد
شاسی با وزن ناخالص ۲۶ تن

حداکثر گشتاور باربرداری
حداکثر ظرفیت باربرداری مجاز در شعاع ۳ متری
حداکثر ارتفاع بوم تا سطح زمین
حداکثر شعاع باربرداری
تعداد بوم ها
زاویه دوران بوم ها
تعداد ثابت کننده ها
تعداد نخ سیم بکسل
نیروی محرکه
زاویه دوران
حداقل شاسی مورد نیاز
مشخصات وینچ

۲۵۰۰ کیلوگرم
۶۵ متر بر دقیقه
قطر ۱۵ میلی متر، طول ۱۲۰ متر، نتاب با مغزی فولادی

نیروی کشش در هر نخ
سرعت خطی سیم بکسل
مشخصات سیم بکسل
سیستم هیدرولیک

پمپ کوپل شده بر روی P.T.O خودروی حامل
مجهز به شیرهای حفاظتی هیدرولیکی بر روی کلیه عملگرها
کابین اپراتور

پمپ
سیستم ایمنی
وضعیت کنترل

ضمانت نصب شده

سیستم سرمایش گرمایش داخل کابین
سیستم A-2-B

ضمانت قابل نصب

وینچ اضافه
سیستم خودروانکار مرکزی
جیب (بوم کمکی)
ریموت کنترل (با سیم یا بی سیم)
سیستم نشانگر بار ایمن L.M.I
فن خنک کننده روغن

استانداردها

EN12999، EN13000، EN13001
ISO9001: 2008
استاندارد ملی ایران
پلاک گواهی بازرسی کیفیت و استاندارد

