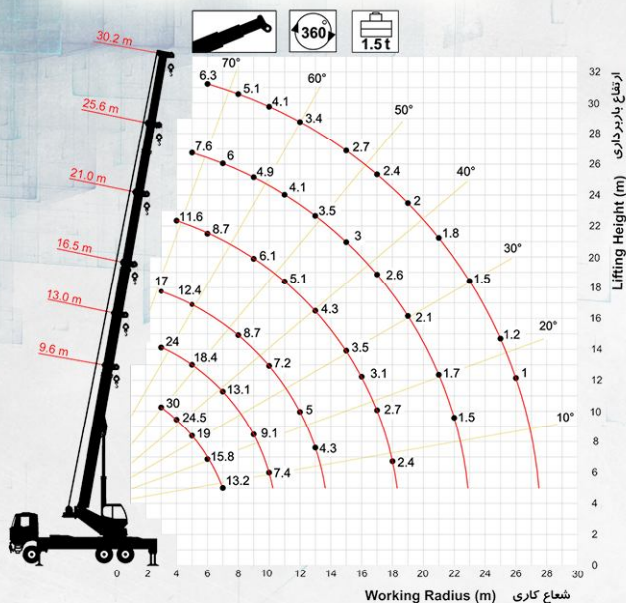


TC 300



۹۸۰۰۰ کیلوگرم متر

۳۰ تن

۳۳ متر

۲۷ متر

۴

صفر درجه تا +۸۰ درجه

۴

۱۰

موتور دیزل جهت بهره برداری از جرثقیل و

P.T.O خودرو جهت فرمان به ثابت کننده ها

۳۶۰ درجه ممتد

شاسی با وزن ناخالص ۳۰ تن

۳۰۰۰ کیلوگرم

۸۴ متر بر دقیقه

قطر ۱۵ میلی متر، طول ۲۰۰ متر، نتاب و مغز فولادی

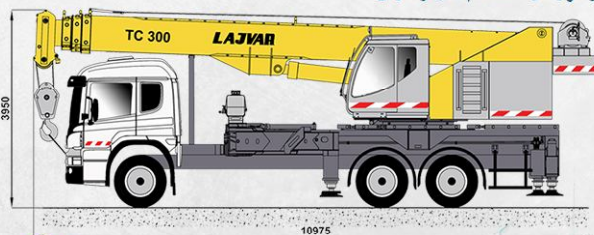
پمپ کوپل شده روی موتور دیزل، پمپ کوپل شده روی P.T.O

مجهز به شیرهای حفاظتی هیدرولیکی بر روی کلیه عملگرها

با استفاده از جوی استیک داخل کابین جهت فرمان به جرثقیل و تابلوهای

طرفین شاسی جهت فرمان به ثابت کننده ها

قابلیت شیب زاویه از صفر تا بیست درجه جهت دید بهتر اپراتور در هنگام باربرداری



مشخصات فنی

حداکثر گشتاور باربرداری

حداکثر ظرفیت باربرداری مجاز در شعاع ۳ متری

حداکثر ارتفاع بوم تا سطح زمین

حداکثر شعاع باربرداری

تعداد بوم ها

زاویه دوران بوم ها

تعداد ثابت کننده ها

تعداد نخ سیم بکسل

نیروی محرکه

زاویه دوران

حداقل شاسی مورد نیاز

مشخصات وینچ

نیروی کشش در هر نخ

سرعت خطی سیم بکسل

مشخصات سیم بکسل

سیستم هیدرولیک

پمپ

سیستم ایمنی

وضعیت کنترل

کابین

ضمانت نصب شده

سیستم تهویه مطبوع

سیستم نشانگر بار ایمن (LMI)

سیستم A-2-B

ضمانت قابل نصب

وینچ اضافه

سیستم خودروانکار مرکزی

جیب (بوم کمکی)

ریموت کنترل (با سیم یا بی سیم)

فن خنک کننده روغن

استانداردها

EN12999, EN13000, EN13001

ISO9001: 2008

استاندارد ملی ایران

پلاک گواهی بازرسی کیفیت و استاندارد