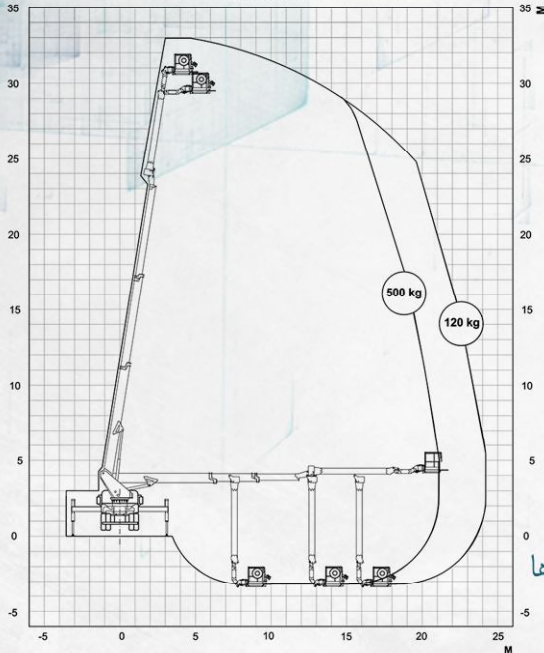


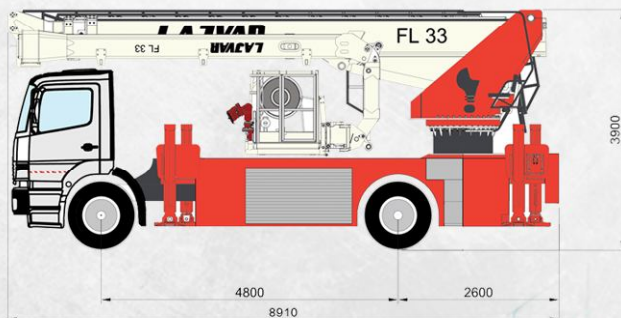
# FL 330

Outreach Diagram



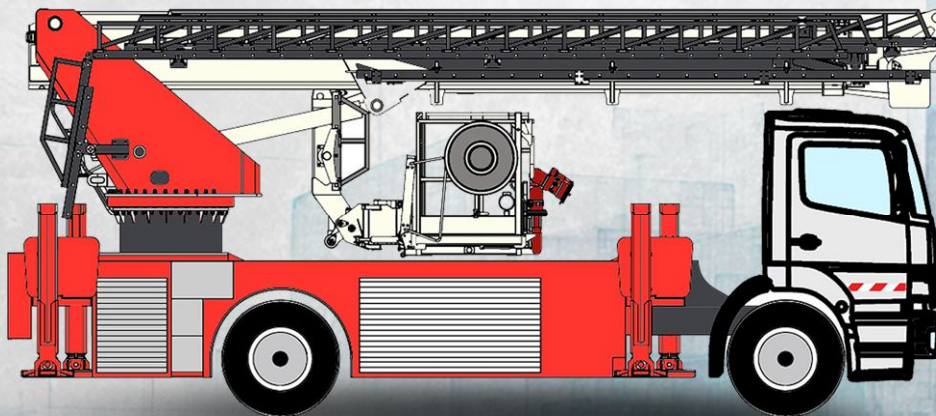
## مشخصات فنی

- ۳۳ متر
- ۳۱ متر
- ۲۴ متر
- ۵۰۰ کیلوگرم
- آلومینیومی (طراحی بر اساس نیازمندی های مربوط به سبد)
- طول ۲۲۴، عرض ۱۰۰، ارتفاع ۱۱۰ سانتی متر
- ۳۰ درجه به راست، ۶۰ درجه به چپ
- صفر درجه تا ۸۱ درجه
- ۳۶۰ درجه ممتد
- نوع H، مجهز به ۸ عدد جک هیدرولیکی
- شاسی با وزن ناخالص ۱۸ تن
- تابلو فرمان داخل سبد جهت فرمان به بالا بر
- تابلو فرمان کنار برجک جهت فرمان به بالا بر
- تابلو فرمان کنار شاسی جهت فرمان به ثابت کننده ها
- استاندارد مرجع طراحی و ساخت EN 1777-2010, NFPA 1901-2009
- حداکثر ارتفاع کاری
- حداکثر ارتفاع تا کف سبد
- حداکثر دسترسی جانبی
- حداکثر ظرفیت سبد
- جنس سبد
- ابعاد سبد
- چرخش سبد
- زاویه دوران بوم اصلی
- زاویه دوران بالا بر
- ثابت کننده ها
- حداقل شاسی مورد نیاز
- وضعیت کنترل



## ضمانت نصب شده

- نردبان های تلسکوپی کنار بوم ها
- جعبه ابزارهای طرفین شاسی
- سیستم الکترونیکی کنترل بار و دسترسی بار



## تجهیزات داخل سبد

مجهز به مانیتور آب پاش الکتریکی (برقی) با دبی ۳۸۰۰ لیتر بر دقیقه و ماکزیمم فشار ۱۵ بار  
 مجهز به سیستم قرقره شیلنگ جمع کن با حداقل ۲۰ متر شیلنگ ۱" (Hose Reel)  
 مجهز به سیستم آب پاشی از زیر سبد جهت خنک کردن اطراف سبد  
 مجهز به سکوی ایستادن اپراتور در جلوی سبد با حفاظ مربوطه  
 مجهز به سه درب ورود و خروج (شامل درب سکو در جلوی سبد-درب اصلی به منظور سوار و پیاده شدن اپراتور و سایرین، درب دسترسی به پله کنار بوم)  
 مجهز به سنسور جلوگیری از برخورد سبد به موانع از کف و جانب  
 مجهز به نورافکن داخل سبد  
 مجهز به پریز برق ۲۲۰ ولت  
 مجهز به سوکت هیدرولیک به منظور استفاده از ابزارآلات هیدرولیکی اعم از قیچی و غیره داخل سبد  
 مجهز به سوکت هوای فشرده  
 مجهز به پایه نصب برانکار جهت حمل مجروح  
 مجهز به قلاب کمر بند ایمنی  
 مجهز به پدال Main Valve در کف سبد  
 مجهز به سیستم گشت و شنود (آیفون ارتباطی) در داخل سبد و کنار برجک  
 مجهز به DC موتور برای حالت اضطراری

## ضمانت

مینی بوستر ۷۰۰ بار  
 موتور بنزینی یا دیزل  
 بادسنج  
 بلندگو  
 پمپ آب

