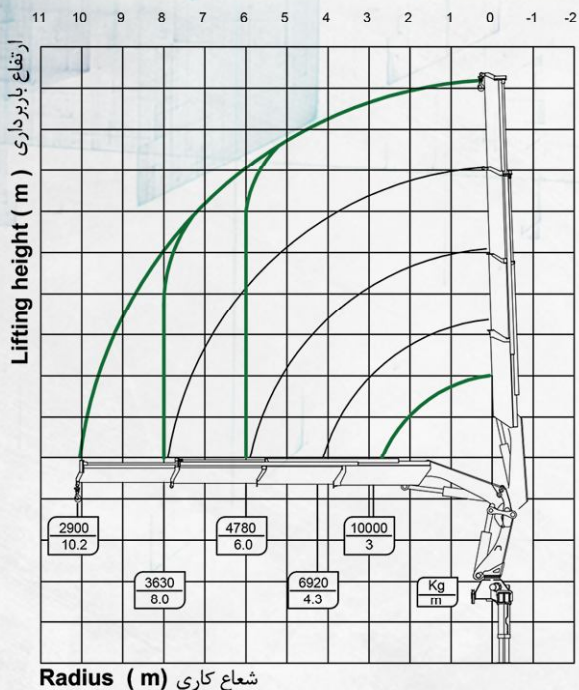


ALC 320

مشخصات فنی



۳۰۰۰۰ کیلوگرم متر

۱۰۰۰۰ کیلوگرم

۶۹۲۰ کیلوگرم

۴۷۸۰ کیلوگرم

۳۶۳۰ کیلوگرم

۲۹۰۰ کیلوگرم

۱۴/۴ متر

۱۰/۲ متر

۳

۴

P.T.O خودروی حامل

۴۲۰ درجه

۵

۳۵۰۰ کیلوگرم

شاسی با وزن ناخالص ۱۸ تن

با استفاده از اهرم های فرمان دهنده طرفین شاسی

حداکثر گشتاور باربرداری
حداکثر ظرفیت باربرداری مجاز در شعاع ۳ متری
حداکثر ظرفیت باربرداری مجاز در شعاع ۴/۳ متری
حداکثر ظرفیت باربرداری مجاز در شعاع ۶ متری
حداکثر ظرفیت باربرداری مجاز در شعاع ۸ متری
حداکثر ظرفیت باربرداری مجاز در شعاع ۱۰/۲ متری
حداکثر ارتفاع بوم تا سطح زمین
حداکثر شعاع باربرداری
تعداد بوم های تلسکوپ
تعداد ثابت کننده ها
نیروی محرکه
زاویه دوران
حداکثر تعداد بوم تلسکوپ قابل نصب
وزن دستگاه
حداقل شاسی مورد نیاز
وضعیت کنترل

ضمانت قابل نصب

سیستم وینچ
سیستم کنترل رادیویی
سیستم سبد
سایر تجهیزات مرتبط

استانداردها

EN 12999, EN 13000, EN 13001

استاندارد ملی ایران
پلاک گواهی بازرسی کیفیت و استاندارد

