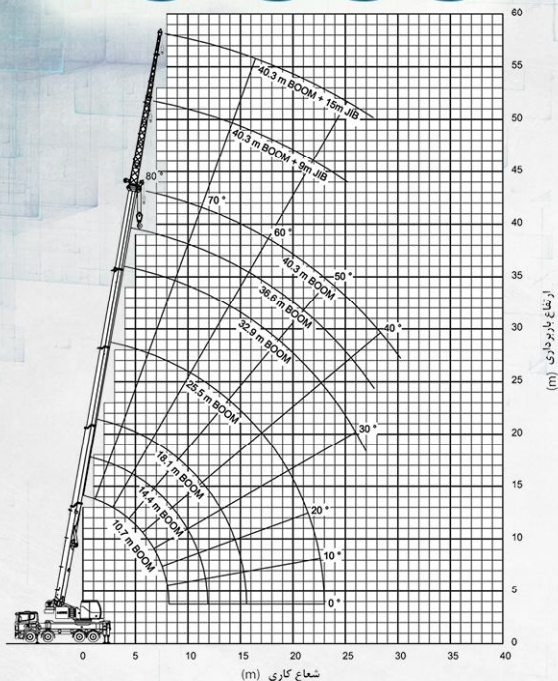


TC 600



۲۰۳۰۰۰ کیلوگرم

۶۰ تن

حداکثر گشتاور باربرداری

حداکثر ظرفیت باربرداری مجاز در شعاع ۲/۵ متری

۴۴ متر

حداکثر ارتفاع باربرداری

۳۲ متر

حداکثر شعاع باربرداری

۵

تعداد بوم ها

۲- درجه تا +۸۰ درجه

زاویه دوران بوم ها

۴

تعداد ثابت کننده ها

۱۲

تعداد نخ قلاب

P.T.O خودروی حامل

نیروی محرکه

۳۶۰ درجه ممتد

زاویه دوران

خودروی با ۴۱ G.V.W تن (۸×۴)

حداقل شاسی مورد نیاز

مشخصات وینچ

۵۸۰۰ کیلوگرم

نیروی کشش در هر نخ

۱۲ متر بر دقیقه

سرعت خطی سیم بکسل

قطر ۱۶ میلی متر، طول ۲۰۰ متر، نتاب و مغز فولادی

مشخصات سیم بکسل

سیستم هیدرولیک

یک پمپ کوپل شده بر روی P.T.O و پمپ دبی متغیر کوپل شده بر روی موتور دیزل

پمپ

پرورشال با سیستم جوی استیک

شیرهای کنترل

با استفاده از جوی استیک داخل کابین جهت فرمان به جرثقیل و تابلوهای طرفین شاسی جهت فرمان ثابت کننده ها

وضعیت کنترل

قابلیت شیب زاویه از صفر تا ۲۰ درجه جهت دید بهتر اپراتور در هنگام باربرداری

کابین

ضمانت نصب شده

سیستم تهویه مطبوع

سیستم نشانگر بار ایمن (LMI)

سیستم A-2-B

ضمانت قابل نصب

وینچ اضافه

سیستم خودروانکار مرکزی

جیب (بوم کمکی)

ریموت کنترل (با سیم یا بی سیم)

فن خنک کننده روغن

استانداردها

EN12999, EN13000, EN13001

ISO9001: 2008

استاندارد ملی ایران

پلاک گواهی بازرسی کیفیت و استاندارد

