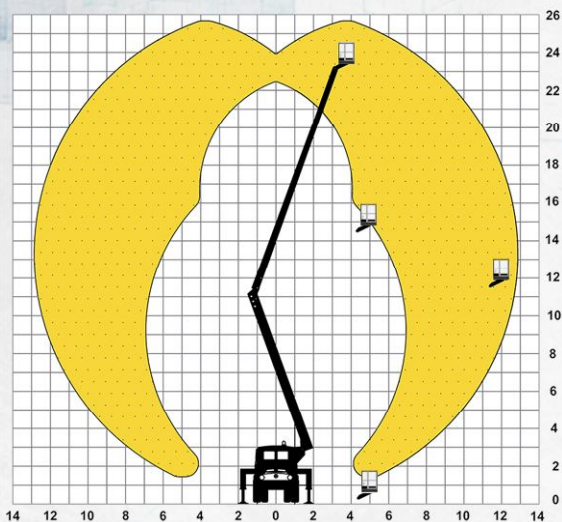


FAL 2500

مشخصات فنی

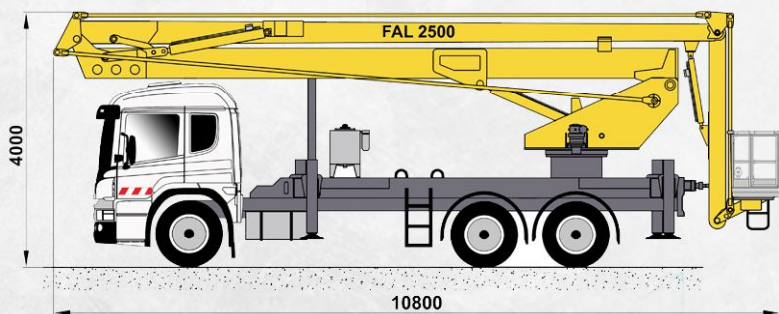


- | | |
|--------------------------|--|
| حد اکثر ارتفاع کاری | ۲۶/۵ متر |
| حد اکثر ارتفاع تا کف سبد | ۲۴/۵ متر |
| حد اکثر دسترسی جانبی | ۱۳ متر |
| ظرفیت سبد | ۲۰۰ کیلوگرم |
| ابعاد سبد | طول ۱۶۰، عرض ۸۰، ارتفاع ۱۱۰ سانتی متر |
| نوع سبد | فایبرگلاس/فلزی |
| زاویه دوران | ۳۶۰ درجه |
| نیروی محرکه | P.T.O خودروی حامل |
| تعداد ثابت کننده ها | ۴ عدد |
| حد اقل شاسی مورد نیاز | شاسی با وزن ناخالص ۱۸ تن |
| وضعیت کنترل | الکترو هیدرولیکی-تابلوی کنار برجک و داخل سبد |

۱۰۰۰ V.D.C

مقدار عایقی بوم نسبت به زمین

ضمانت نصب شده



- چراغ گردان
- پروژکتور
- سوکت آب و هوای فشرده
- پریز ۲۲۰ ولت
- کابل جوشکاری
- کمربند ایمنی

استانداردها



- BS EN 280
- ISO 9001:2015
- استاندارد ملی ایران
- پلاک گواهی بازرسی
- کیفیت و استاندارد