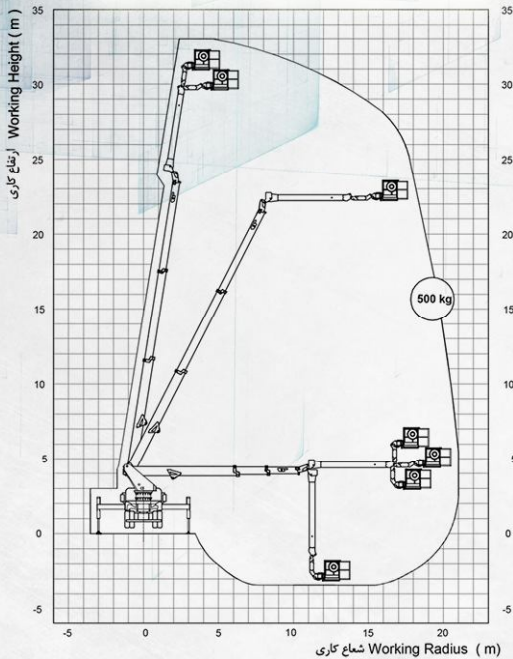


# TL 330

## مشخصات فنی

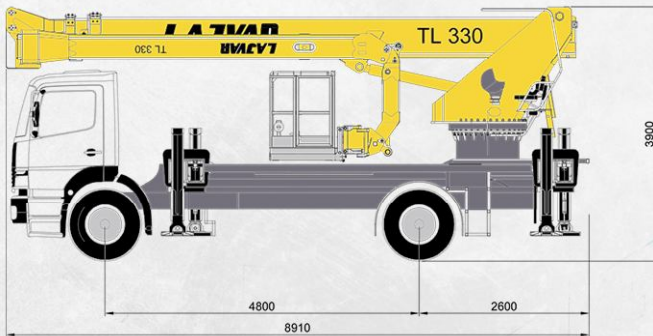


۳۳ متر  
۳۱ متر  
۲۴ متر  
۵۰۰ کیلوگرم

آلومینیومی (طراحی بر اساس نیازمندی های مربوط به سبد)  
طول ۲۲۰، عرض ۱۰۰، ارتفاع ۱۱۰ سانتی متر  
۳۰ درجه به راست، ۶۰ درجه به چپ  
صفر درجه تا ۸۱ درجه  
۳۶۰ درجه ممتد

نوع H، مجهز به ۸ عدد جک هیدرولیکی  
شاسی با وزن ناخالص ۱۸ تن  
تابلو فرمان داخل سبد جهت فرمان به بالابر  
تابلو فرمان کنار برجک جهت فرمان به بالابر  
تابلو فرمان کنار شاسی جهت فرمان به ثابت کننده ها

حداکثر ارتفاع کاری  
حداکثر ارتفاع تا کف سبد  
حداکثر دسترسی جانبی  
حداکثر ظرفیت سبد  
جنس سبد  
ابعاد سبد  
چرخش سبد  
زاویه دوران بوم اصلی  
زاویه دوران بالابر  
ثابت کننده ها  
حداقل شاسی مورد نیاز  
وضعیت کنترل



## ضمانت نصب شده

چراغ گردان  
پروژکتور  
سوکت آب و هوای فشرده  
پریز ۲۲۰ ولت  
کابل جوشکاری  
کمربند ایمنی

## استانداردها

BS EN 280  
ISO 9001:2015  
استاندارد ملی ایران  
پلاک گواهی بازرسی کیفیت و استاندارد

