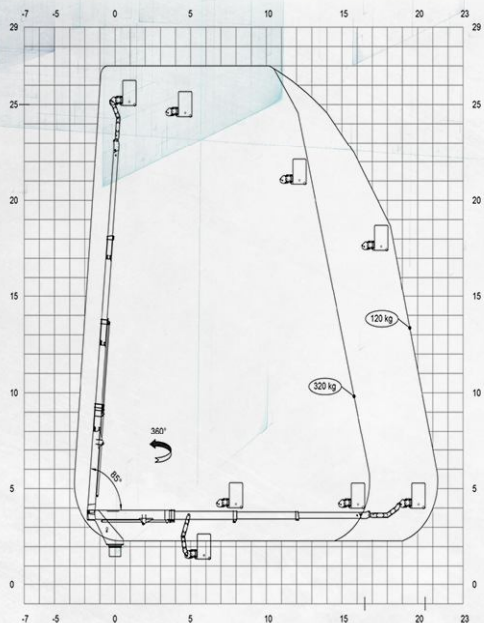


FTL 2500

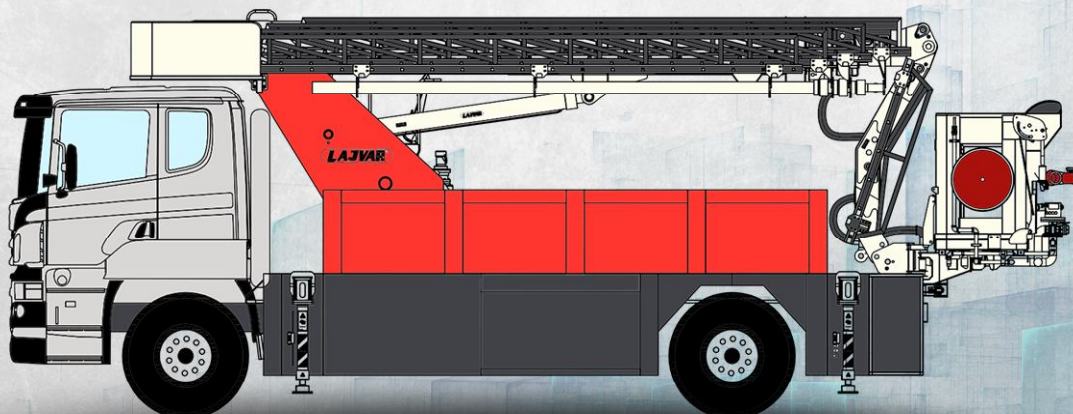
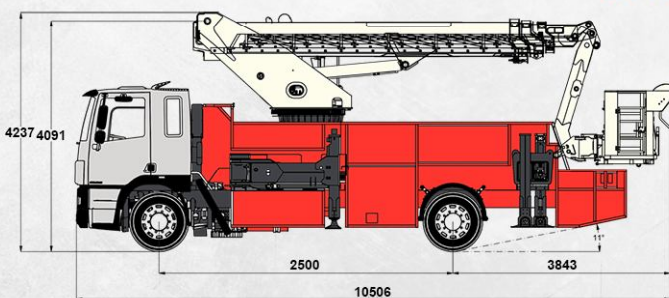
مشخصات فنی



حداکثر ارتفاع کاری ۲۷ متر
حداکثر ارتفاع تا کف سبد ۲۵ متر
حداکثر دسترسی جانبی ۲۰/۵ متر
حداکثر ظرفیت سبد در ۲۰/۵ متر ۱۲۰ کیلوگرم
حداکثر ظرفیت سبد در ۱۶ متر ۳۲۰ کیلوگرم

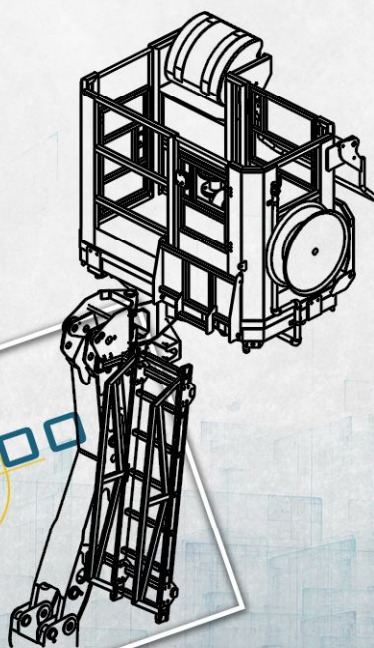
جنس سبد آلومینیومی (طراحی بر اساس نیازمندی های مربوط به سبد)
ابعاد سبد طول ۱۷۲، عرض ۸۸، ارتفاع ۱۲۰ سانتی متر
چرخش سبد ۶۰ درجه به راست، ۶۰ درجه به چپ
زاویه دوران بوم اصلی ۰ درجه تا ۸۵ درجه
زاویه دوران بالابر ۳۶۰ درجه ممتد
ثابت کننده ها نوع H، مجهز به ۸ عدد جک هیدرولیکی
حداقل شاسی مورد نیاز شاسی با وزن ناخالص ۱۸ تن
وضعیت کنترل تابلو فرمان داخل سبد جهت فرمان به بالابر
تابلو فرمان کنار برجک جهت فرمان به بالابر
تابلو فرمان کنار شاسی جهت فرمان به ثابت کننده ها

استاندارد مرجع طراحی و ساخت EN 1777-2010, NFPA 1901-2009
امکان تغییر وضعیت سریع از حالت برقی به دستی



تجهیزات داخل سبد

مجهز به مانیتور آب پاش الکتریکی (برقی) با دبی ۳۸۰۰ لیتر بر دقیقه و ماکزیمم فشار ۱۵ بار
 مجهز به سیستم قرقره شیلنگ جمع کن با حداقل ۲۰ متر شیلنگ ۱" (Hose Reel)
 مجهز به سیستم آب پاشی از زیر سبد جهت خنک کردن اطراف سبد
 مجهز به سکوی ایستادن اپراتور در جلوی سبد با حفاظ مربوطه
 مجهز به سه درب ورود و خروج (شامل درب سکو در جلوی سبد-درب اصلی به منظور سوار و پیاده شدن اپراتور و سایرین، درب دسترسی به پله کنار بوم)
 مجهز به سنسور جلوگیری از برخورد سبد به موانع از کف و جانب
 مجهز به نورافکن داخل سبد
 مجهز به پریز برق ۲۲۰ ولت
 مجهز به سوکت هیدرولیک به منظور استفاده از ابزارآلات هیدرولیکی اعم از قیچی و غیره داخل سبد
 مجهز به سوکت هوای فشرده
 مجهز به قلاب کمر بند ایمنی
 مجهز به سیستم گفت و شنود (آیفون ارتباطی) در داخل سبد
 مجهز به DC موتور برای حالت اضطراری



FTL 2500

ضمانت

مینی بوستر ۷۰۰ بار
 موتور بنزینی
 بادسنج
 بلندگو
 پمپ آب