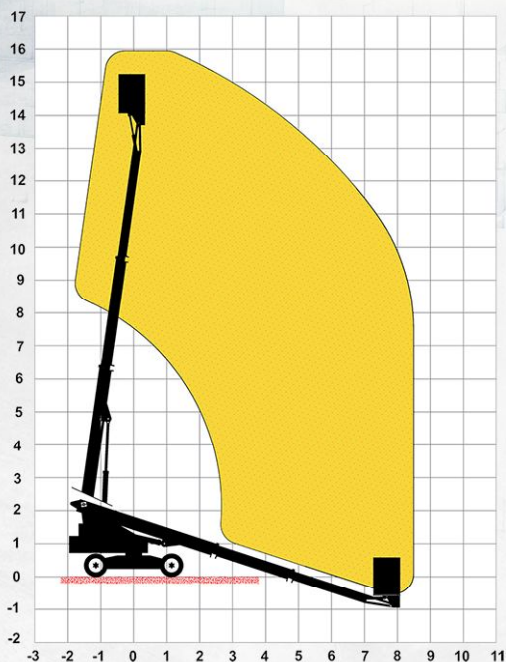


STL 1400

مشخصات فنی



۱۶ متر
۱۴ متر
۸/۵ متر
۲۰۰ کیلوگرم
طول ۱۰۰، عرض ۸۰، ارتفاع ۱۵۰ سانتی متر
فلزی/فایبرگلاس
۳۶۰ درجه
موتور دیزل، AC موتور (بنا به درخواست مشتری)
الکترو هیدرولیکی-تابلوی کنار شاسی و داخل سبد

حداکثر ارتفاع کاری
حداکثر ارتفاع تا کف سبد
حداکثر دسترسی جانبی
ظرفیت سبد
ابعاد سبد
نوع سبد
زاویه دوران
نیروی محرکه
وضعیت کنترل

ضمانت نصب شده

چراغ گردان
پروژکتور
سوکت آب و هوای فشرده
پرریز ۲۲۰ ولت
کابل جوشکاری
کمبربند ایمنی

استانداردها

BS EN 280
ISO 9001:2015
استاندارد ملی ایران
پلاک گواهی بازرسی کیفیت و استاندارد

