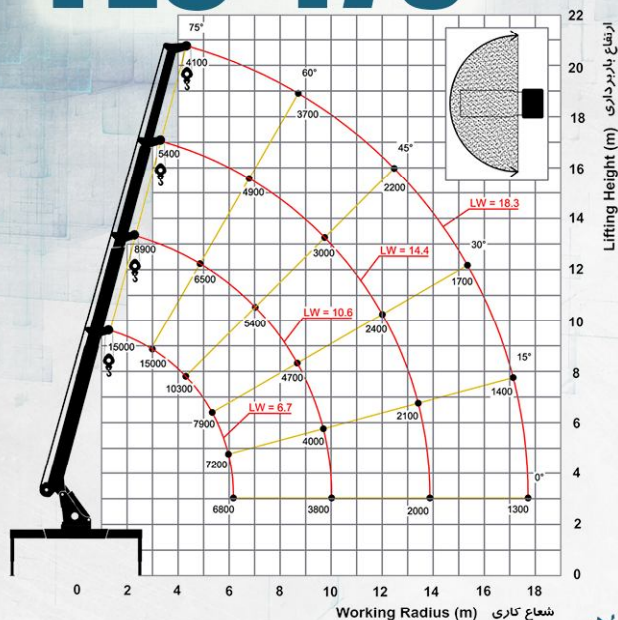


# TLC 470



## مشخصات فنی

- حد اکثر گشتاور باربرداری ۴۵۰۰۰ کیلوگرم متر
- حد اکثر ظرفیت باربرداری مجاز در شعاع ۳ متری ۱۵ تن
- حد اکثر ارتفاع بوم تا سطح زمین ۲۰/۵ متر
- حد اکثر شعاع باربرداری ۱۷/۸ متر
- تعداد بوم ها ۴
- زاویه دوران بوم ها ۱۰- درجه تا ۷۵+ درجه
- تعداد ثابت کننده ها ۴
- تعداد نخ قلاب ۶
- نیروی محرکه P.T.O خودروی حامل
- زاویه دوران ۶۴۰ درجه
- حداقل شاسی مورد نیاز شاسی با وزن ناخالص ۲۶ تن
- مشخصات وینچ
- نیروی کشش در هر نخ ۲۵۰۰ کیلوگرم
- سرعت خطی سیم بکسل ۶۵ متر بر دقیقه
- مشخصات سیم بکسل قطر ۱۵ میلی متر، طول ۱۲۰ متر، نتاب و مغز فولادی
- سیستم هیدرولیک

پمپ پیستونی کوپل شده بر P.T.O خودروی حامل  
مجهز به شیرهای حفاظتی هیدرولیکی بر روی کلیه عملگرها  
با استفاده از اهرم های فرمان دهنده در طرفین شاسی

پمپ  
سیستم ایمنی  
وضعیت کنترل

## ضمانت قابل نصب

- سیستم A-2-B
- سیستم نشانگر بار ایمن LMI
- وینچ اضافه
- سیستم خودروانکار مرکزی
- جیب (بوم کمکی)
- ریموت کنترل (با سیم یا بی سیم)
- فن خنک کننده روغن
- سایر تجهیزات مرتبط به درخواست مشتری

## استانداردها

- EN12999, EN13000, EN13001
- ISO9001: 2008
- استاندارد ملی ایران
- پلاک گواهی بازرسی کیفیت و استاندارد

